

ERGO-ODVĚTRÁVACÍ KOMPLET KLASIK Ø 125 mm

Specifikace:

Obsah kompletu: odvětrávací roura, základní odvětrávací taška, lapač kondenzátu, napojovací límec, pružná spojka odvětrání

Materiál: vysoce kvalitní UV stabilizovaný plast

Celková výška kompletu: cca 410 mm, průduchy jsou ve výšce cca 350 mm

Průměr odvětrávací roury: 125 mm (tj. plocha odvětrání 122,65 cm²)

Pružná spojka odvětrání: délka 650 mm, průměr 125 mm s redukcí na 100 mm

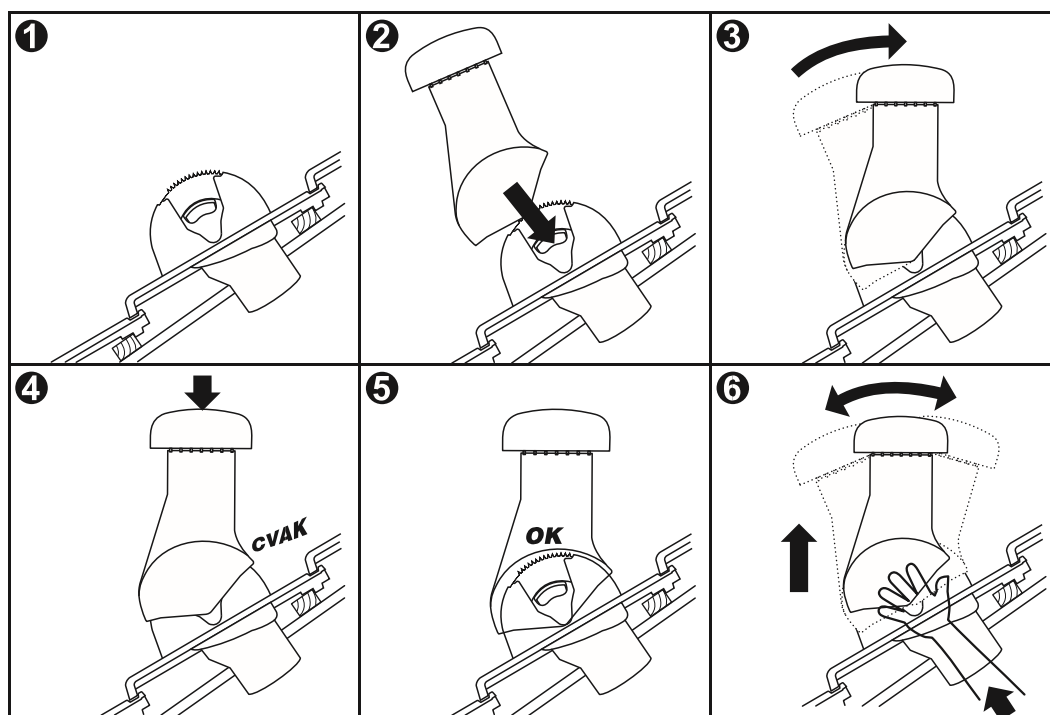
Vhodné pro: šikmé střechy se sklonem 15 až 60 stupňů

Typy: univerzální (s olověnou zástěrou 365x100 mm) nebo profilované pro běžné střešní krytiny v různých typech

Použití:

ERGO-odvětrávací komplet Klasik je určený pro sanitární odvětrání (koupelna, toaleta, digestoř).

Montáž:



1. Umístěte plastovou odvětrávací tašku na požadované místo ve střešním plášti
2. Odvětrávací rouru s víkem nasadíte mírným tlakem na již umístěnou plastovou odvětrávací tašku do vodících prolisů tak, aby roura byla pohyblivá a mohli jste ji nastavit do svislé polohy
3. Nastavte odvětrávací rouru do svislé polohy
4. Tlakem na víko celou rouru zaklapněte, čímž docílíte vzájemného zafixování protilehlých ozubení, která jsou na odvětrávací rouře i odvětrávací tašce
5. ERGO-odvětrávací komplet je nainstalovaný
6. V případě, že Vámi nastavený sklon roury není optimálně zvolen, vložte ruku do lapače kondenzátu zespodu tašky a tlakem v obou stranách vytlačte zajišťovací čepy. Roura se uvolní, znova nastavte svislou polohu roury a tlakem na víko rouru zaklapněte