

KONTAKTFOL 150

platnost od 01.07.2015

revize 09.01.2017

| VLASTNOSTI | METODA | JEDNOTKY | NOMINÁLNÍ HODNOTA | TOLERANCE | |
|------------|--------|----------|-------------------|-----------|---------|
| | | | | MINIMUM | MAXIMUM |

Všeobecné charakteristiky:

| | | | | | |
|-----------------|-----------|---------------------|------------------|-------|-------|
| Délka | EN 1848-2 | [m] | >50 | - | - |
| Šířka | EN 1848-2 | [m] | 1; 1,5; 3 | -0,5% | +1,5% |
| Přímost | EN 1848-2 | - | vyhovuje | - | - |
| Plošná hmotnost | EN 1849-2 | [g/m ²] | 150 | -10 | +10 |
| Zjevné vady | EN 1850-2 | - | bez zjevných vad | | |

Technické charakteristiky:

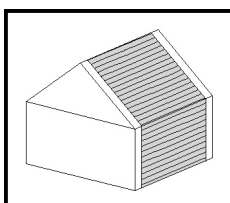
| | | | | | |
|---|-----------------------------|--|-----------|-----------|-----------|
| Reakce na ohe | EN 13501 EN 11925-2 | [tída] | E | - | - |
| Odolnost proti pronikání vody | EN 1928 EN 13111 | [tída] | W1 | - | - |
| Odolnost proti pronikání vody po um. lém stárnutí | EN 13859-1,-2 P íloha C | [tída] | W1 | - | - |
| Propustnost páry (ekvivalentní difúzní tloušťka Sd) | EN 12572 EN 1931 | [m] | 0,02 | -0,01 | +0,04 |
| Pevnost v tahu v podélném / příčném směru | EN 12311-1 EN 13859-1,-2 | [N/50mm] | 310 / 215 | -40 / -30 | +40 / +30 |
| Pevnost v tahu po um. stárnutí v podélném / příčném směru | EN 13859-1,-2 P íloha C | [N/50mm] | 280 / 190 | -55 / -35 | +40 / +40 |
| Tažnost v podélném / příčném směru | EN 12311-1 EN 13859-1,-2 | [%] | 45 / 80 | -15 / -25 | +35 / +40 |
| tažnost po um. lém stárnutí v podélném / příčném směru | EN 13859-1,-2 P íloha C | [%] | 35 / 65 | -15 / -30 | +40 / +40 |
| Odolnost proti protrhávání v podélném / příčném směru | EN 12310-1 EN 13859-1,-2 | [N] | 165 / 190 | -40 / -35 | +45 / +75 |
| Rozevratnost | EN 1107-2 | [%] | <2 | - | - |
| Ohebnost za nízkých teplot | EN 1109 EN 495-5 | [°C] | -20 | - | - |
| Propustnost vzduchu | EN 12114 EN 13859-1,-2 | [m ³ /(m ² .h.50Pa)] | < 0,005 | - | - |
| Teplotní rozsah použití | - | [°C] | -40 / +80 | - | - |
| Vodní sloupec | EN 20811 | [cm] | >280 | - | - |

Vysv tlivky: npd - no performance determined (žádný ukazatel není stanoven)

Dopl ůující charakteristiky:

| | | | | | |
|---------------|------------|----------|-----|---|---|
| Pevnost spoje | EN 12317-2 | [N/50mm] | npd | - | - |
| | | | | | |

POUŽITÍ VÝROBKU



Technická specifikace výrobku: Pásy a fólie podkladní pro pojistné hydroizolace pro skládané krytiny při zkoušení reakce na ohe dle SN EN 13859-1+A1, SN EN 13859-2+A1.

Dopl ůující údaje výrobce: Difúzní podst ešní fólie vhodná jako dopl ková hydroizola ní vrstva pod skládanou krytinou šikmých st ech. Vhodná též jako zábrana proti v trhu ve vrstvených svislých obvodových st nách budov.